

สำนักปลัดเทศบาล  
(นักบริหารงานทั่วไป ระดับกลาง)

ฝ่ายปกครอง  
(นักบริหารงานทั่วไประดับต้น)

ฝ่ายป้องกันและบรรเทาสาธารณ  
ภัย

ฝ่ายนิติการ  
(นักบริหารงานทั่วไประดับต้น)

ฝ่ายบริหารงานทั่วไป  
(นักบริหารงานทั่วไประดับต้น)

- นักพัฒนาการท่องเที่ยว (ปก./ชก.) (1)
- นักจัดการงานทะเบียนและบัตร (ปก./ชก.) (๓)
- เจ้าพนักงานทะเบียน (พง./ชง.) (1)
- นักจัดการงานทั่วไป (ปก./ชก.) (1)
- นักจัดการงานทั่วไป (ปก./ชก.) (1)
- ผู้ช่วยนักพัฒนาการท่องเที่ยว (ตามภารกิจ) (1)
- ผู้ช่วย จพง. ประชา(ตามภารกิจ) (1)
- ผู้ช่วย จพง. ธุรการ(ตามภารกิจ) (1)
- ผู้ช่วยนายช่างไฟฟ้า(ตามภารกิจ) (1)
- ผู้ช่วยนักวิชาการประมง(ตามภารกิจ)(1)
- ผู้ช่วยเจ้าพนักงานทะเบียน (ตามภารกิจ)

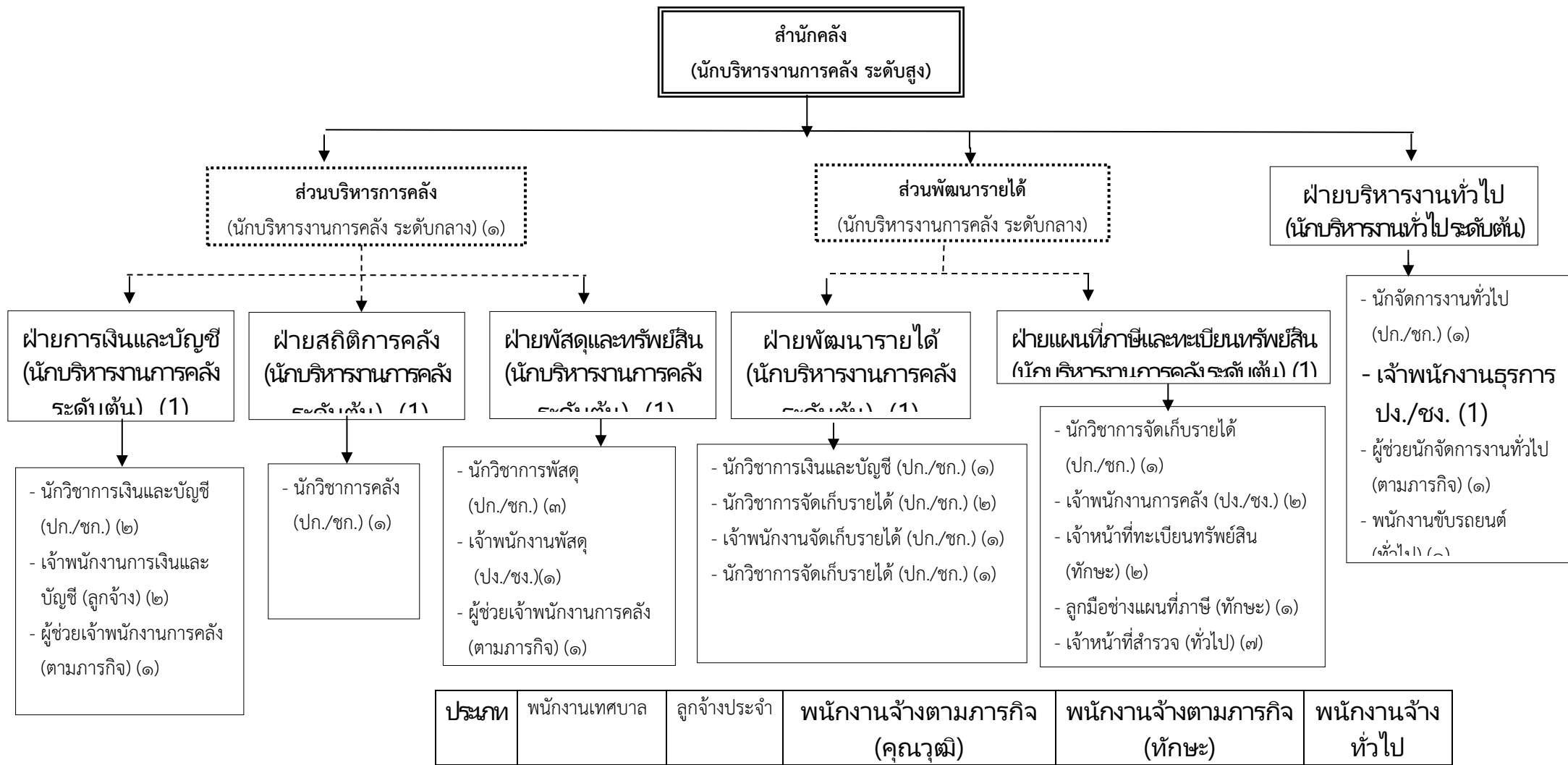
- นักจัดการงานทั่วไป (ปก./ชก.) (1)
- นักป้องกันและบรรเทาสาธารณภัย(ปก./ชก.) (๑)
- เจ้าพนักงานป้องกันและบรรเทาสาธารณภัย (พง./ชง.) (๑๐)
- นักจัดการงานเทศกิจ (ปก./ชก.) (๑)
- เจ้าพนักงานเทศกิจ (พง./ชง.) (๑)
- พนักงานขับรถยนต์ (ลูกจ้าง) (๑)
- พนักงานขับรถ (ทักษะ) (2)
- พนักงานขับเครื่องจักรกลขนาดไม่เกิน ๓๕ แรงม้า

- นิติกรชำนาญการพิเศษ (1)
- นิติกร (ปก./ชก.) (1)

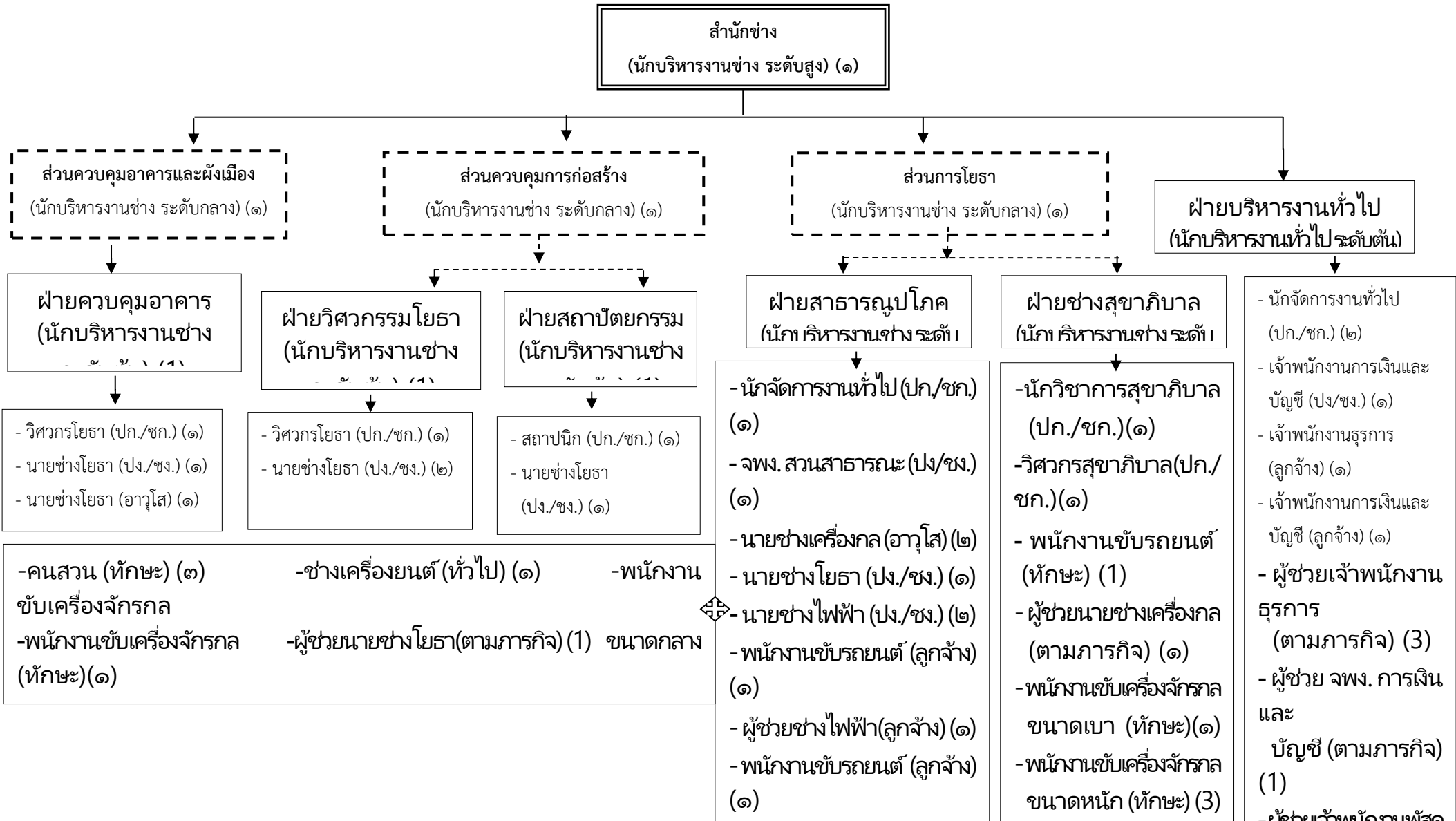
- พนักงานขับรถยนต์(ทักษะ) (1)
- ผู้ช่วยเจ้าพนักงานเทศกิจ (ตามภารกิจ) (1)

- นักจัดการงานทั่วไป (ปก./ชก.) (๔)
- เจ้าพนักงานการเงินและบัญชี (ลูกจ้าง) (๒)
- เจ้าพนักงานธุรการ (ลูกจ้าง) (๑)
- พนักงานขับรถยนต์ (ลูกจ้าง) (๑)
- ผู้เชี่ยวชาญพิเศษด้านการบริหารงานเทศบาล (ผู้เชี่ยวชาญพิเศษ) (1)

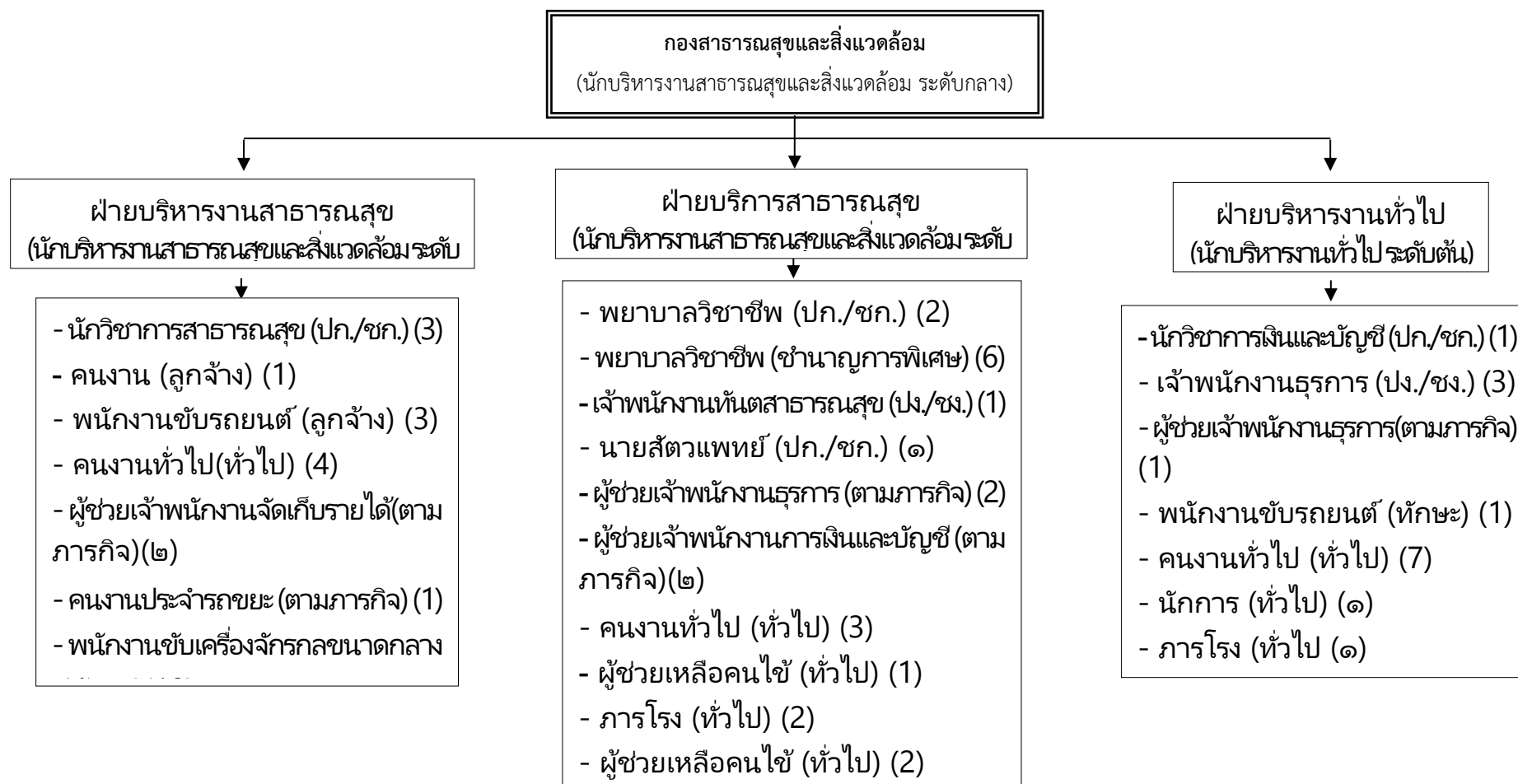
ประเภท	พนักงานเทศบาล	ลูกจ้างประจำ	พนักงานจ้างผู้เชี่ยวชาญพิเศษ	พนักงานจ้างตามภารกิจ (คุณวุฒิ)	พนักงานจ้างตามภารกิจ (ทักษะ)	พนักงานจ้างทั่วไป
จำนวน	๓2	๕	๑	11	15	44



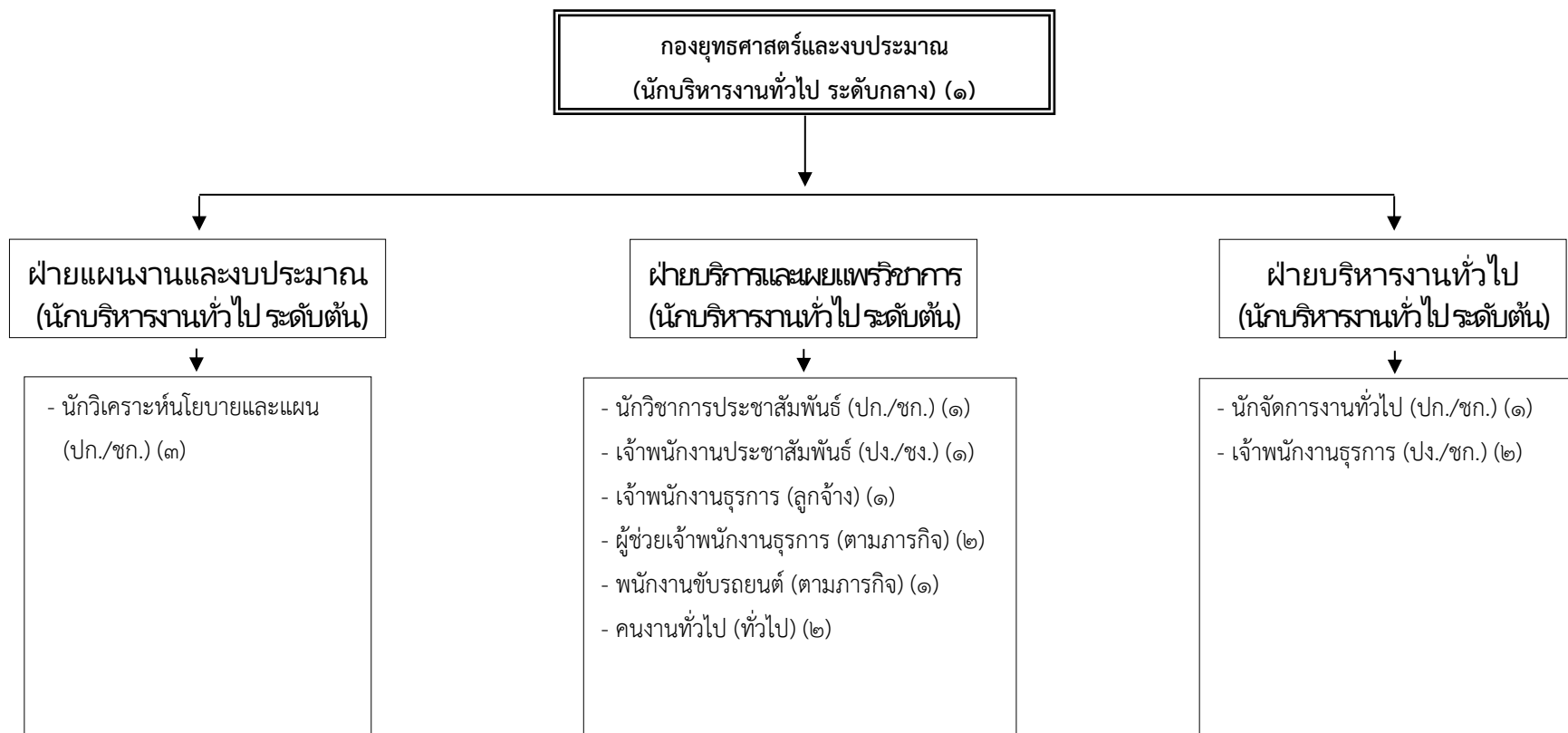
จำนวน	๒6	๒	3	3	8
-------	----	---	---	---	---



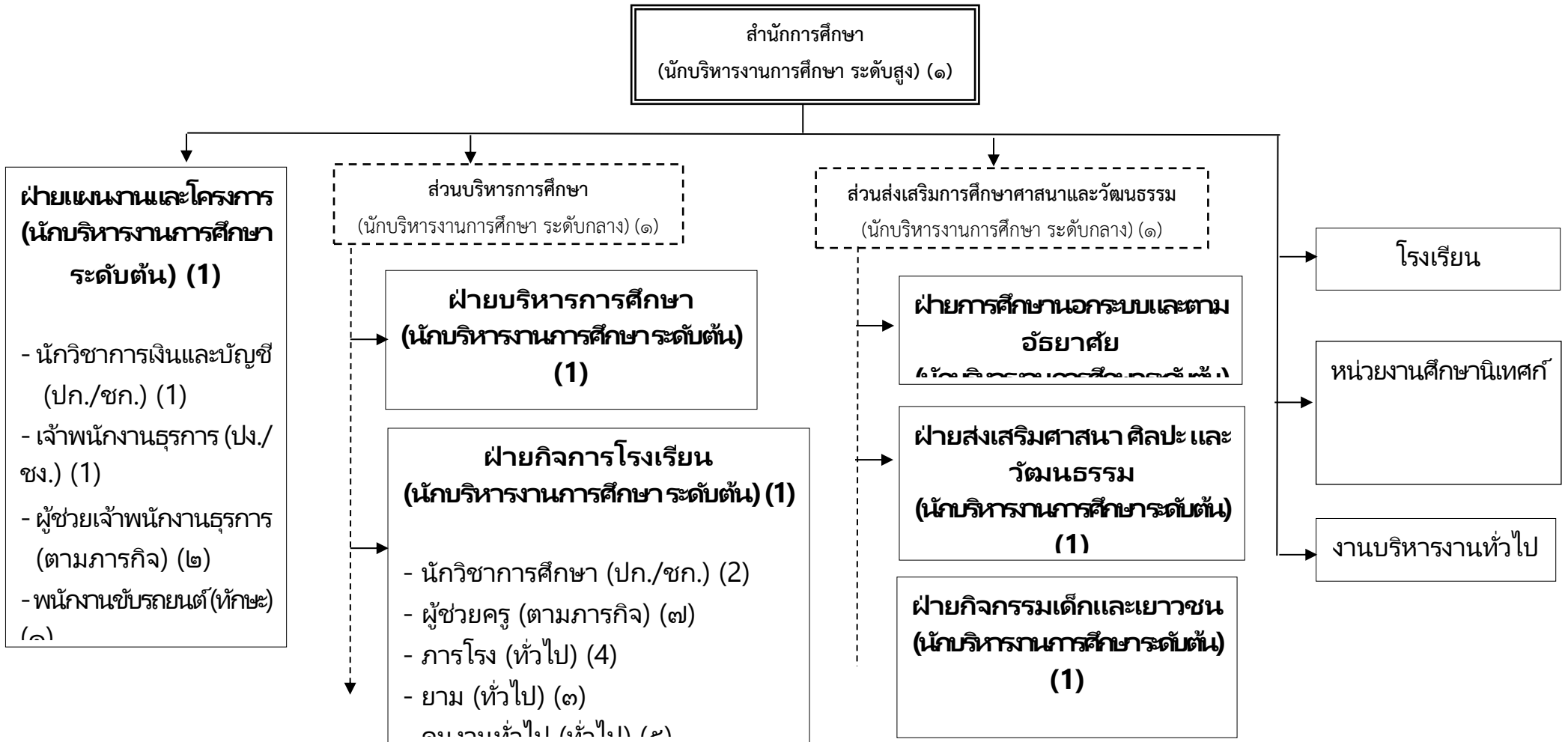
ประเภท	พนักงาน เทศบาล	ลูกจ้างประจำ	พนักงานจ้าง ตามภารกิจ (คุณวุฒิ)	พนักงานจ้าง ตามภารกิจ (ทักษะ)	พนักงานจ้าง ทั่วไป
จำนวน	30	7	10	๑4	๔2



ประเภท	พนักงานเทศบาล	ลูกจ้างประจำ	พนักงานจ้างตามภารกิจ (คุณวุฒิ)	พนักงานจ้างตามภารกิจ (ทักษะ)	พนักงานจ้างทั่วไป
จำนวน	21	4	9	๑2	94



ประเภท	พนักงานเทศบาล	ลูกจ้างประจำ	พนักงานจ้างตามภารกิจ (คุณวุฒิ)	พนักงานจ้างตามภารกิจ (ทักษะ)	พนักงานจ้างทั่วไป
จำนวน	๑๒	๑	๒	๑	๒





**ฝ่ายวิชาการ**  
**(นักบริหารการศึกษา ระดับต้น)**  
**(1)**

ประเภท	พนักงานเทศบาล	พนักงานจ้างตามภารกิจ (คุณวุฒิ) เงินรายได้	พนักงานจ้างตามภารกิจ (ทักษะ) เงินรายได้	พนักงานจ้างทั่วไป เงินรายได้	ศึกษานิเทศก์ เงินรายได้
จำนวน	20	9	๑	20	-

**กองสวัสดิการสังคม**  
**(นักบริหารงานสวัสดิการสังคม ระดับกลาง) (๑)**

**ฝ่ายสังคมสงเคราะห์**  
**(นักบริหารงานสวัสดิการสังคม ระดับต้น)**

- นักจัดการงานทั่วไป (ปก./ชก.) (๑)
- เจ้าพนักงานพัฒนาชุมชน (ปง./ชง.) (๑)
- คนงานทั่วไป (ทั่วไป) (๑)

**ฝ่ายพัฒนาชุมชน**  
**(นักบริหารงานสวัสดิการสังคม ระดับต้น)**

- นักพัฒนาชุมชน (ปก./ชก.) (๒)
- นักพัฒนาชุมชน (ลูกจ้าง) (๑)
- ผู้ช่วยเจ้าพนักงานพัฒนาชุมชน (ตามภารกิจ) (๑)

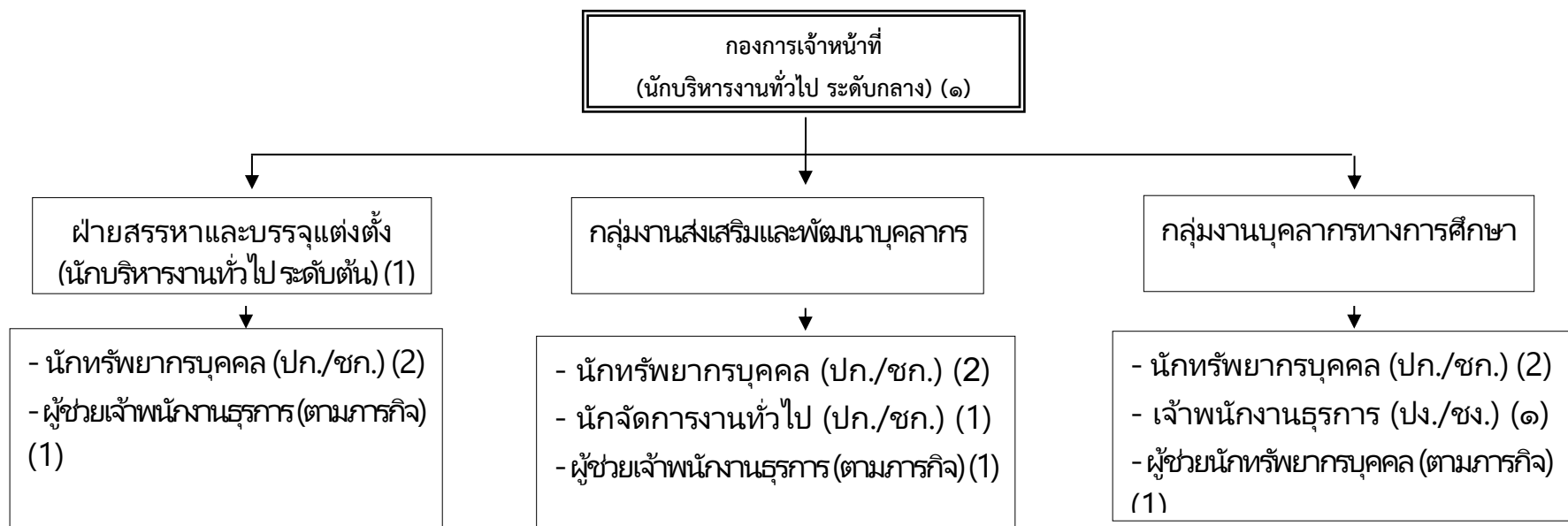
**ฝ่ายส่งเสริมสวัสดิการสังคม**  
**(นักบริหารงานสวัสดิการสังคม ระดับ)**

- นักพัฒนาชุมชน (ปก./ชก.) (๑)

**ฝ่ายบริหารงานทั่วไป**  
**(นักบริหารงานทั่วไป ระดับต้น)**

- นักจัดการงานทั่วไป (ปก./ชก.) (๒)
- ผู้ช่วยเจ้าพนักงานการเงินและบัญชี (ตามภารกิจ) (1)
- คนงานทั่วไป (ทั่วไป) (๑)

ประเภท	พนักงานเทศบาล	ลูกจ้างประจำ	พนักงานจ้างตามภารกิจ (คุณวุฒิ)	พนักงานจ้างตามภารกิจ (ทักษะ)	พนักงานจ้างทั่วไป
จำนวน	๑๒	๑	๒	-	๓





ประเภท	พนักงานเทศบาล	ลูกจ้างประจำ	พนักงานจ้างตามภารกิจ (คุณวุฒิ)	พนักงานจ้างตามภารกิจ (ทักษะ)	พนักงานจ้าง ทั่วไป
จำนวน	12	-	3	-	-

ปลัดเทศบาล



หน่วยตรวจสอบภายใน  
(นักวิชาการตรวจสอบภายใน ปก./ชก.) (1)

ประเภท	พนักงานเทศบาล	ลูกจ้างประจำ	พนักงานจ้างตามภารกิจ (คุณวุฒิ)	พนักงานจ้างตามภารกิจ (ทักษะ)	พนักงานจ้างทั่วไป
จำนวน	๑	-	-	-	-

โครงสร้างโรงเรียน/ศูนย์พัฒนาเด็กเล็ก สังกัดสำนักการศึกษา (งบเงินอุดหนุน ยกเว้นตำแหน่งผู้อำนวยการสำนักการศึกษา)



ประเภท	ศึกษานิเทศก์	พนักงานครูเทศบาล	ลูกจ้างประจำ (ภารโรง)	พนักงานจ้างตามภารกิจ (คุณวุฒิ)	พนักงานจ้างตามภารกิจ (ทักษะ)	พนักงานจ้างทั่วไป
จำนวน	3	134	3	๑2	2	9